

FINISHES 2022

FANTIN

Fantin was founded in 1968 in Bannia near Fiume Veneto, in the heart of one of the most important industrial areas in Italy and the whole of Europe. The helm of the company has always remained in the hands of the Fantin family. They have shaped it into a specialist manufacturer of metal furniture and solutions that are renowned on the market for one key value: quality, which in this case means a blend of visual appeal, solidity, functionality and sustainability.

Fantin viene fondata nel 1968 a Bannia di Fiume Veneto, nel cuore di una delle più importanti aree industriali italiane ed europee. La famiglia Fantin, da sempre alla guida dell'azienda, ha creato una realtà specializzata nella produzione di arredi e soluzioni in metallo, riconosciuti dal mercato per un valore imprescindibile: la qualità, intesa come sintesi fra bellezza e solidità, funzionalità e sostenibilità.

Fantin wurde 1968 im Ortsteil Bannia des Städtchens Fiume Veneto gegründet, also in einem der bedeutendsten Industriegebiete Italiens und Europas. Die Familie Fantin, die das Unternehmen seitdem leitet, hat sich auf die Produktion von Möbeln und Einrichtungslösungen aus Metall spezialisiert, die sich auf dem Markt aufgrund ihres unverzichtbaren Erkennungszeichens einen Namen gemacht haben: die Qualität als Synthese aus Ästhetik und Solidität, Funktionalität und Nachhaltigkeit.

FANTIN

Finishes 2022

Finiture 2022

Finishes 2022

56

Finishes available
Finiture disponibili
Verfügbare finishes

Contents

Indoor finishes	4
Outdoor finishes	12
Samples	18
Care	146

Indoor finishes








Finishes for metal / Finiture per metallo / Ausführungen für Metall	Metal essentials	6
	Metal design	7
Finishes in other materials / Finiture in altri materiali / Finishes in anderen Materialien	Inox Barazza	8
	Fenix NTM™	9
	Wood / Legno / Holz	10
	Fabric / Tessuto / Stoff	10
	Melamine coated / Nobilitato / Melaminbeschichtetz	10
	Technical informations / Informazioni tecniche / Technische Informationen	11

Metal essentials








	01.18 Black (RAL 9005) Nero / Schwarz --- EM ▲■		08.20 Rose quartz Rosa quarzo / Rosenquarz --- EM ▲		15.19 Forest green (RAL 6007) Verde bosco / Waldgrün --- EM ▲●
	02.18 Anthracite (RAL 7021) Antracite / Anthrazit --- EM ▲●■		09.18 Ruby red (RAL 3003) Rosso rubino / Rubinrot --- EM ▲		16.19 Turquoise blue (RAL 5018) Blu turchese / Türkisblau --- EM ▲
	03.18 Fantin grey Grigio Fantin / Fantin-Grau --- EM ▲■		10.21 Flame red (RAL 3000) Rosso fuoco / Feuerrot --- EM ▲●		17.18 Pastel blue (RAL 5024) Blu pastello / Pastellblau --- EM ▲
	04.18 Light grey (RAL 7035) Grigio luce / Lichtgrau --- EM ▲■		11.21 Melon yellow (RAL 1028) Giallo melone / Melonengelb --- EM ▲●		18.21 Dusty blue (RAL 5014) Azzurro polvere / Staubiges blau --- EM ▲●
	05.19 Cloud grey Grigio nuvola / Walkengrau --- EM ▲■		12.19 Zinc yellow (RAL 1018) Giallo zinco / Zinkgelb --- EM ▲		19.18 Gentian blue (RAL 5010) Blu genziana / Enzianblau --- EM ▲●
	06.18 White (RAL 9016) Bianco / Weiß --- EM ▲■		13.21 Pastel green (RAL 6019) Verde pastello / Weißgrün --- EM ▲●		20.19 Steel blue (RAL 5011) Blu acciaio / Stahlblau --- EM ▲
	07.21 Milk white (RAL 9001) Bianco latte / Milchweiß --- EM ▲●■		14.18 Sage green (RAL 6021) Verde salvia / Salbeigrün --- EM ▲●		21.21 Coffee brown (RAL 8019) Marrone caffè / Kaffeebraun --- EM ▲

Metal design

Metallic

	41.18 Gold Oro / Gold --- EM ▲
	43.21 Bronze Bronzo / Bronze --- EM ▲
	47.21 Platinum Platino / Platin --- EM ▲
	46.21 Titanium Titanio / Titan --- EM ▲
	45.21 Silver Argento / Silber --- EM ▲
	44.18 Iron Ferro / Eisen --- EM ▲
	42.19 Rust Ruggine / Rost --- EM ▲●

Earth

	51.18 Sand Sabbia / Sand --- EM ▲●
	57.21 Clay Creta / Lehm --- EM ▲●
	52.18 Moss Muschio / Moos --- EM ▲●
	53.18 Basalt Basalto / Basalt --- EM ▲●
	54.18 Stone Pietra / Stein --- EM ▲●
	55.18 Amethyst Ametista / Amethyst --- EM ▲
	56.21 Ocean Oceano / Ozean --- EM ▲

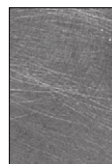
Surfaces / Superfici / Oberflächen

EM Embossed / Goffrato / Gaufriert

Use / Utilizzo / Verwenden

- ▲ Tops / Top / Arbeitsplatte
- Outdoor / Esterni / Außenbereich
- Food / Alimentare / Lebensmittel

Inox Barazza



K1.18
Inox Vintage
Inox Vintage / Inox Vintage

HG ▲●■



K2.19
Inox Satin
Inox satinato / Inox satiniert

HG ▲●■

Surfaces / Superfici / Oberflächen

HG High Gloss / Lucido / Glänzend

Use / Utilizzo / Verwenden

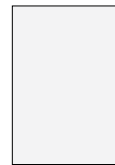
- ▲ Tops / Top / Arbeitsplatte
- Outdoor / Esterni / Außenbereich
- Food / Alimentare / Lebensmittel

Fenix NTM™



F1.19
Nero Ingo

MT ▲■



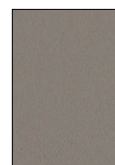
F2.19
Bianco Kos

MT ▲■



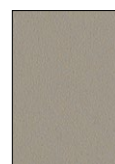
F3.19
Cacao Orinoco

MT ▲■



F4.19
Grigio Londra

MT ▲■



F5.19
Beige Arizona

MT ▲■



F6.19
Grigio Bromo

MT ▲■



F7.19
Blu Fes

MT ▲■

Best match available
Abbinamento suggerito
Paarungsvorschlag



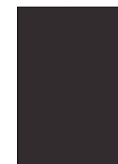
01.18
Black (RAL 9005)
Nero / Schwarz

EM ▲■



06.18
White (RAL 9016)
Bianco / Weiß

EM ▲■



21.21
Coffee brown (RAL 8019)
Marrone caffè / Kaffeebraun

EM ▲



20.19
Steel blue (RAL 5011)
Blu acciaio / Stahlblau

EM ▲

The tops in Fenix NTM™ can be matched with all Fantin finishes. The correspondences in this page represent the best match available and are not intended as perfect colour equivalences.

I top in Fenix NTM™ sono abbinabili a tutte le finiture Fantin. Le corrispondenze di questa pagina sono indicative e non si intendono come perfette equivalenze di colore.

Die Platten in Fenix NTM™ können mit allen Fantin-Oberflächen abgestimmt werden. Die Entsprechungen auf dieser Seite stellen die beste verfügbare Übereinstimmung dar und sind nicht als perfekte Farbäquivalenzen gedacht.

Surfaces / Superfici / Oberflächen

EM Embossed / Goffrato / Gaufriert
MT Matt / Opaco / Matt

Use / Utilizzo / Verwenden

- ▲ Tops / Top / Arbeitsplatte
- Food / Alimentare / Lebensmittel

Wood
Legno
Holz


W1.18
Natural oak
 Rovere naturale / Eiche hell

MT ▲

Fabric
Tessuto
Stoff


T1.22
Smoke
 Fumo / Rauch



T2.22
Hemp
 Canapa / Hanf



T3.22
Cherry
 Ciliegia / Kirsche



T4.22
Amber
 Ambra / Bernstein



T5.22
Leaf
 Foglia / Blatt



T6.22
Denim
 Denim / Denim



T7.22
Taupe
 Tortora / Taupe

Melamine coated
Nobilitato
Melaminbeschichtet


M3.21
Black
 Nero / Schwarz

EM ▲



M1.18
Grey
 Grigio / Grau

EM ▲



M2.18
White
 Bianco / Weiß

EM ▲



M4.18
Natural oak
 Rovere naturale / Eiche hell

EM ▲

Surfaces / Superfici / Oberflächen

EM Embossed / Goffrato / Gaufriert
MT Matt / Opaco / Matt

Use / Utilizzo / Verwenden

▲ Tops / Top / Arbeitsplatte

Technical information

Metal Non-toxic powder coating for interior use, with no heavy metals. Cured in an oven at 190 °C, following degreasing and phosphating. Guaranteed minimum thickness of 50 microns. Minimum resistance to salt spray of 200 hours (in accordance with the ASTM B117 standard). Some finishes are suitable for direct contact with food as required by Italian Law Decree D.M. 21/03/73 and subsequent updates. Requests for other RAL finishes can be considered.

AINI 304 stainless steel Kitchen top with a thickness of 4 mm (0.16") with Vintage (exclusive Barazza manual processing, making it quicker and easier to maintain) or satin finish.

Fenix Top and stove tops in 12 mm (0.47") Fenix NTM™ thermolaminated. Super matt, smudgeproof and restorable, gives the surface a warm aesthetic and is soft to the touch. Fenix NTM™ finishes are paired with the Fantin Ultra-matt (Metal Design) collection in the price list, in order to create monochrome products.

Wood Exquisite types of wood with veneers and under-leaf edges, on MDF structures. All panels are given an acrylic coating and are certified "formaldehyde free". Panck products are an exception because they are made with solid fir slats that are sanded and given a natural coating. Requests for other finishes for the wood will be considered.

Fabric Made from GRS-certified 100% recycled yarn. Composition: 75% cotton, 20% acrylic, 5% other fibres. Weight: 328 g/m².

Melamine coated Faced top with a fibre-board structure and a coloured or wood-effect melamine finish. Requests for other melamine finishes will be considered.

Informazioni tecniche

Metallo Verniciatura per interni a polveri atossiche prive di metalli pesanti, con passaggio in forno a 190 °C, previo trattamento di sgrassaggio e fosfatazione. Spessore minimo garantito 50 micron, resistenza minima in nebbia salina pari a 200 ore (norma ASTM B117). Alcune finiture sono idonee al contatto diretto con alimenti come previsto dal decreto italiano D.M. 21/03/73 e successivi aggiornamenti. Altre finiture RAL valutabili su richiesta.

Acciaio Inox AISI 304 Piano cucina spessore 4 mm (0.16") con finitura Vintage (lavorazione manuale esclusiva Barazza, la cui manutenzione è più semplice e agevole) o satinata.

Fenix Top e piani cucina in termolaminato Fenix NTM™ di spessore 12 mm (0.47"). Super opaco, antimpronta e ripristinabile, dona alla superficie un'estetica calda e morbida al tatto. Le finiture Fenix NTM™ a listino sono corrispondenti alla collezione Fantin Ultra-matt (Metal Design), al fine di creare prodotti monocromatici.

Legno Pregiate essenze di legno impiallacciato con bordatura sottofoglia, su struttura in MDF. Tutti i pannelli ricevono una verniciatura acrilica e sono certificati "privi di formaldeide". Il prodotto Panck è un'eccezione in quanto è composto da doghe in massello di abete levigato e verniciato al naturale. Altre finiture in legno sono valutabili su richiesta.

Tessuto Ottenuto da filati 100% rigenerati, certificati GRS. Composizione: 75% cotone, 20% acrilico, 5% altre fibre. Peso 328 g/mq.

Nobilitato Piano in nobilitato con struttura in pannello di fibre di legno rivestito da finiture melaminiche colorate o effetto legno. Altre finiture melaminiche sono valutabili su richiesta.

Technische Informationen

Metall Die Pulverbeschichtung der gift- und schwermetallfreien Pulverlacke für Innenbereiche erfolgt im Lackierofen bei 190 °C nach vorheriger Entfettung und Phosphatierung. Die garantierte Mindeststärke der Lackschicht beträgt 50 Mikron bei einer Mindestprüfungsdauer von 200 Stunden im Salznebel (ASTM-Norm B117). Einige Oberflächen sind für den direkten Kontakt mit Lebensmitteln geeignet, wie in der Verordnung vorgesehen Italienischer D.M. 21/03/73 und folgende Aktualisierungen. Auf Anfrage können andere RAL-Finishes in Betracht gezogen werden.

Edelstahl CNS AISI 304 Küchenarbeitsplatte Stärke 4 mm (0.16") mit Vintage-Finish (exklusive Handverarbeitung Barazza, die leicht und bequem zu pflegen ist) oder satiniert.

Fenix Abdeckung und Küchenarbeitsplatten aus Thermolaminat Fenix NTM™ in der Stärke 12 mm (0.47"). Die superopake Oberfläche mit Anti-Fingerprint-Schutz ist wiederherstellbar, hat eine warme Optik und eine weiche Haptik. Die Finishes Fenix NTM™ der Liste entsprechen denen der Kollektion Fantin Ultra-matt (Metal Design), sodass unifarbene Produkte entstehen.

Holz Hochwertiges Holz furnier mit folienbedeckter Umrandung auf einer Struktur aus MDF. Alle Paneele erhalten eine Acryl-Lackierung und sind formaldehydfrei zertifiziert. Eine Ausnahme bildet das Produkt Panck, denn es besteht aus Holzplatten aus massivem, poliertem und natürlich lackiertem Fichtenholz. Andere Holzfinishes können auf Anfrage abgewägt werden.










Stoff Das Stoff wird aus 100%ig regenerierten GRS-zertifizierten Garnen gewonnen. Zusammensetzung: 75% Baumwolle, 20% Acryl, 5% andere Fasern. Gewicht: 328 g/m².

Melaminbeschichtet Melaminbeschichtete Tischplatte bestehend aus einer Holzfaserverplatte, die mit farbigen Melaminfinishes oder Holzeffektfinishes überzogen ist. Andere Melaminfinishes können auf Anfrage abgewägt werden.

Outdoor finishes

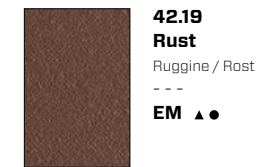
Finishes for metal / Finiture per metallo / Finishes für Metall	Metal essentials	14
	Metal design	15
Finishes in other materials / Finiture in altri materiali / Finishes in anderen Materialien	Inox Barazza	16
	Technical informations / Informazioni tecniche / Technische Informationen	17

Metal essentials

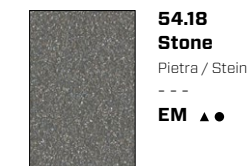
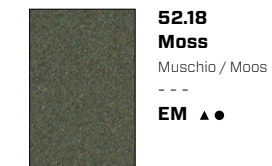
	02.18 Anthracite (RAL 7021) Antracite / Anthrazit --- EM ▲●■		10.21 Flame red (RAL 3000) Rosso fuoco / Feuerröt --- EM ▲●		15.19 Forest green (RAL 6007) Verde bosco / Waldgrün --- EM ▲●
	07.21 Milk white (RAL 9001) Bianco latte / Milchweiß --- EM ▲●■		11.21 Melon yellow (RAL 1028) Giallo melone / Melonengelb --- EM ▲●		18.21 Dusty blue (RAL 5014) Azzurro polvere / Staubiges blau --- EM ▲●
		13.21 Pastel green (RAL 6019) Verde pastello / Weißgrün --- EM ▲●		19.18 Gentian blue (RAL 5010) Blu genziana / Enzianblau --- EM ▲●	
		14.18 Sage green (RAL 6021) Verde salvia / Salbeigrün --- EM ▲●			

Metal design

Metallic



Earth



All Fantin outdoor products should be placed under a shelter, protected from atmospheric agents. It is advisable to clean the surfaces regularly according to the instructions for use and maintenance.

I prodotti Fantin outdoor devono essere collocati sotto una copertura, al riparo dall'esposizione diretta agli agenti atmosferici. Si consiglia di pulire regolarmente le superfici, seguendo le prescrizioni di uso e manutenzione.

Alle Outdoor Fantin-Produkte müssen vor Witterungseinflüssen unter einem Schutzdach aufzustellen. Es ist ratsam, die Oberflächen regelmäßig unter Beachtung der Gebrauchs- und Wartungsanweisungen zu reinigen.

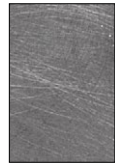
Surfaces / Superfici / Oberflächen

EM Embossed / Goffrato / Gaufriert

Use / Utilizzo / Verwenden

- ▲ Tops / Top / Arbeitsplatte
- Outdoor / Esterni / Außenbereich
- Food / Alimentare / Lebensmittel

Inox Barazza

**K1.18****Inox Vintage**

Inox Vintage / Inox Vintage

- - -

HG ▲ ● ■**K2.19****Inox Satin**

Inox satinato / Inox satiniert

- - -

HG ▲ ● ■**Surfaces / Superfici / Oberflächen****HG** High Gloss / Lucido / Glänzend**Use / Utilizzo / Verwenden**

- ▲ Tops / Top / Arbeitsplatte
- Outdoor / Esterni / Außenbereich
- Food / Alimentare / Lebensmittel

FINISHES

Technical information

All Fantin outdoor products should be placed under a shelter, protected from atmospheric agents. It is advisable to clean the surfaces regularly according to the instructions for use and maintenance.

Metal Non-toxic powder coating for interior use, with no heavy metals. Cured in an oven at 190°C, following degreasing and phosphating. Guaranteed minimum thickness of 50 microns. Minimum resistance to salt spray of 200 hours (in accordance with the ASTM B117 standard). Some finishes are suitable for direct contact with food as required by Italian Law Decree D.M. 21/03/73 and subsequent updates. Before the coating is added, it is possible to give the products a special treatment to make them more resistant to wear and exposure to the elements. Requests for other RAL finishes can be considered.

AISI 304 stainless steel Kitchen top with a thickness of 4 mm (0.16"), with Vintage (exclusive Barazza manual processing, making it quicker and easier to maintain) or satin finish.

AISI 316 stainless steel Steel top with 6 mm (0.24") slim edge, made with an aluminium honeycomb support, available in Vintage (exclusive Barazza manual processing, making it quicker and easier to maintain) or satin finish. AISI 316 stainless steel – a material suitable for outdoor use – provides better resistance in environments where saltiness is present, particularly in seaside areas. It is also resistant to the corrosive effects of chlorine and particularly aggressive detergents.

Informazioni tecniche

I prodotti Fantin outdoor devono essere collocati sotto una copertura, al riparo dalla esposizione diretta agli agenti atmosferici. Si consiglia di pulire regolarmente le superfici, seguendo le prescrizioni di uso e manutenzione.

Metallo Verniciatura per interni a polveri atossiche prive di metalli pesanti, con passaggio in forno a 190°C, previo trattamento di sgrassaggio e fosfatazione. Spessore minimo garantito 50 micron, resistenza minima in nebbia salina pari a 200 ore (norma ASTM B117). Alcune finiture sono idonee al contatto diretto con alimenti come previsto dal decreto italiano D.M. 21/03/73 e successivi aggiornamenti. Prima della verniciatura, è possibile l'applicazione di un trattamento al fine di rendere i prodotti più resistenti all'uso e all'esposizione agli agenti atmosferici. Altre finiture RAL sono valutabili su richiesta.

Acciaio Inox AISI 304 Piano cucina spessore 4 mm (0.16") con finitura Vintage (lavorazione manuale esclusiva Barazza, la cui manutenzione è più semplice e agevole) o satinata.

Acciaio Inox AISI 316 Piano in acciaio con Bordo Slim 6 mm (0.24"), realizzato con un supporto in alveolare di alluminio, disponibile in finitura Vintage (lavorazione manuale esclusiva Barazza, la cui manutenzione è più semplice e agevole) o satinata. L'acciaio inox AISI 316 – materiale idoneo per ambienti esterni – garantisce migliore resistenza in ambienti con presenza di salsedine, in modo particolare nelle zone di mare. È inoltre resistente agli effetti corrosivi del cloro e a detersivi particolarmente aggressivi.

Technische Informationen

Alle Outdoor Fantin-Produkte müssen vor Witterungseinflüssen unter einem Schutzdach aufzustellen. Es ist ratsam, die Oberflächen regelmäßig unter Beachtung der Gebrauchs- und Wartungsanweisungen zu reinigen.

Metall Die Pulverbeschichtung der gift- und schwermetallfreien Pulverlacke für Innenbereiche erfolgt im Lackierofen bei 190°C nach vorheriger Entfettung und Phosphatierung. Die garantierte Mindeststärke der Lackschicht beträgt 50 Mikron bei einer Mindestprüfungsdauer von 200 Stunden im Salznebel (ASTM-Norm B117). Einige Oberflächen sind für den direkten Kontakt mit Lebensmitteln geeignet, wie in der Verordnung vorgesehen Italienisch D.M. 21/03/73 und folgende Aktualisierungen. Vor der Pulverbeschichtung ist es möglich eine Behandlung auf die Oberfläche aufzutragen, um die Produkte für den Gebrauch und gegen Witterungseinflüsse widerstandsfähiger zu machen. Auf Anfrage können andere RAL-Finishes in Betracht gezogen werden.

Edelstahl CNS AISI 304 Küchenarbeitsplatte Stärke 4 mm (0.16") mit Vintage-Finish (exklusive Handverarbeitung Barazza, die leicht und bequem zu pflegen ist) oder satiniert.

Edelstahl CNS AISI 316 Stahlplatte mit 6 mm (0.24") Slim Edge, mit einem Aluminium Wabenträger gefertigt, in Vintage-Finish (exklusive Handverarbeitung Barazza, die leicht und bequem zu pflegen ist) oder satiniert erhältlich. Edelstahl AISI 316 – einem für den Außeneinsatz geeigneten Material – bietet eine bessere Beständigkeit in Umgebungen, in denen Salzigkeit vorhanden ist, insbesondere in Meeresgebieten. Er ist auch beständig gegen die korrosive Wirkung von Chlor und besonders aggressiven Reinigungsmitteln.

Samples

Metal essentials	21
Metal design	65
Inox Barazza	95
Fenix NTM™	101
Wood / Legno / Holz	117
Fabric / Tessuto / Stoff	121
Melamine coated / Nobilitato / Melaminbeschichtet	137

[Click here](#) for more information
[Clicca qui](#) per ulteriori informazioni
[Klicken Sie](#) hier für weitere Informationen

21

Metal essentials finishes
Finiture Metal essentials
Metal essentials Finishes

01.18 - Black / Nero / Schwarz (Ral 9005)

Embossed / Goffrato / Gaufriert

-
- ▲ Tops / Top / Arbeitsplatte
 - Food / Alimentare / Lebensmittel
-

02.18 - Anthracite / Antracite / Anthrazit (RAL 7021)

Embossed / Goffrato / Gaufriert

-
- ▲ Tops / Top / Arbeitsplatte
 - Outdoor / Esterni / Außenbereich
 - Food / Alimentare / Lebensmittel
-

04.18 - Light grey / Grigio luce / Lichtgrau (Ral 7035)

Embossed / Goffrato / Gaufriert

-
- ▲ Tops / Top / Arbeitsplatte
 - Food / Alimentare / Lebensmittel
-

05.19 - Cloud grey / Grigio nuvola / Wolkengrau

Embossed / Goffrato / Gaufriert

▲ Tops / Top / Arbeitsplatte
■ Food / Alimentare / Lebensmittel

06.18 - White / Bianco / Weiß (Ral 9016)

Embossed / Goffrato / Gaufriert

-
- ▲ Tops / Top / Arbeitsplatte
 - Food / Alimentare / Lebensmittel
-

07.21 - Milk white / Bianco latte / Milchweiß (Ral 9001)

Embossed / Goffrato / Gaufriert

-
- ▲ Tops / Top / Arbeitsplatte
 - Outdoor / Esterni / Außenbereich
 - Food / Alimentare / Lebensmittel
-

08.20 - Rose quartz / Rosa quarzo / Rosenquarz

Embossed / Goffrato / Gaufriert

▲ Tops / Top / Arbeitsplatte

09.18 - Ruby red / Rosso rubino / Rubinrot (Ral 3003)

Embossed / Goffrato / Gaufriert

▲ [Tops / Top / Arbeitsplatte](#)

10.21 - Flame red / Rosso fuoco / Feuerrot (Ral 3000)

Embossed / Goffrato / Gaufriert

-
- ▲ Tops / Top / Arbeitsplatte
 - Outdoor / Esterni / Außenbereich
-

11.21 - Melon yellow / Giallo melone / Melonengelb (Ral 1028)

Embossed / Goffrato / Gaufriert

-
- ▲ Tops / Top / Arbeitsplatte
 - Outdoor / Esterni / Außenbereich
-

12.19 - Zinc yellow / Giallo zinco / Zinco gelb (Ral 1018)

Embossed / Goffrato / Gaufriert

▲ Tops / Top / Arbeitsplatte

13.21 - Pastel green / Verde pastello / Weißgrün (Ral 6019)

Embossed / Goffrato / Gaufriert

-
- ▲ Tops / Top / Arbeitsplatte
 - Outdoor / Esterni / Außenbereich
-

14.18 - Sage green / Verde salvia / Salbeingrünt (Ral 6021)

Embossed / Goffrato / Gaufriert

-
- ▲ Tops / Top / Arbeitsplatte
 - Outdoor / Esterni / Außenbereich
-

15.19 - Forest green / Verde bosco / Waldgrün (Ral 6007)

Embossed / Goffrato / Gaufriert

-
- ▲ Tops / Top / Arbeitsplatte
 - Outdoor / Esterni / Außenbereich
-

16.19 - Turquoise blue / Blu turchese / Türkisblau (Ral 5018)

Embossed / Goffrato / Gaufriert

▲ Tops / Top / Arbeitsplatte

17.18 - Pastel blue / Blu pastello / Pastellblau (Ral 5024)

Embossed / Goffrato / Gaufriert

▲ Tops / Top / Arbeitsplatte

18.21 - Dusty blue / Azzurro polvere / Staubiges blau (Ral 5014)

Embossed / Goffrato / Gaufriert

-
- ▲ Tops / Top / Arbeitsplatte
 - Outdoor / Esterni / Außenbereich
-

19.18 - Gentian blue / Blu genziana / Enzianblau (Ral 5010)

Embossed / Goffrato / Gaufriert

-
- ▲ Tops / Top / Arbeitsplatte
 - Outdoor / Esterni / Außenbereich
-

20.19 - Steel blue / Blu acciaio / Stahlblau (RAL 5011)

Embossed / Goffrato / Gaufriert

▲ Tops / Top / Arbeitsplatte

21.21 - Coffee brown / Marrone caffè / Kaffeebraun (RAL 8019)

Embossed / Goffrato / Gaufriert

▲ Tops / Top / Arbeitsplatte

14

Metal design finishes
Finiture Metal design
Metal design Finishes

41.18 - Gold / Oro / Gold

Embossed / Goffrato / Gaufriert

▲ Tops / Top / Arbeitsplatte

43.21 - Bronze / Bronzo / Bronze

Embossed / Goffrato / Gaufriert

▲ Tops / Top / Arbeitsplatte

47.21 - Platinum / Platino / Platin

Embossed / Goffrato / Gaufriert

▲ Tops / Top / Arbeitsplatte

46.21 - Titanium / Titanio / Titan

Embossed / Goffrato / Gaufriert

▲ Tops / Top / Arbeitsplatte

44.18 - Iron / Ferro / Eisen

Embossed / Goffrato / Gaufriert

▲ Tops / Top / Arbeitsplatte

42.19 - Rust / Ruggine / Rost

Embossed / Goffrato / Gaufriert

-
- ▲ Tops / Top / Arbeitsplatte
 - Outdoor / Esterni / Außenbereich
-

51.18 - Sand / Sabbia / Sand

Embossed / Goffrato / Gaufriert

-
- ▲ Tops / Top / Arbeitsplatte
 - Outdoor / Esterni / Außenbereich
-

57.21 - Clay / Creta / Lehm

Embossed / Goffrato / Gaufriert

-
- ▲ Tops / Top / Arbeitsplatte
 - Outdoor / Esterni / Außenbereich
-

52.18 - Moss / Muschio / Moos

Embossed / Goffrato / Gaufriert

-
- ▲ Tops / Top / Arbeitsplatte
 - Outdoor / Esterni / Außenbereich
-

53.18 - Basalt / Basalto / Basalt

Embossed / Goffrato / Gaufriert

-
- ▲ Tops / Top / Arbeitsplatte
 - Outdoor / Esterni / Außenbereich
-

54.18 - Stone / Pietra / Stein

Embossed / Goffrato / Gaufriert

-
- ▲ Tops / Top / Arbeitsplatte
 - Outdoor / Esterni / Außenbereich
-

55.18 - Amethyst / Ametista / Amethyst

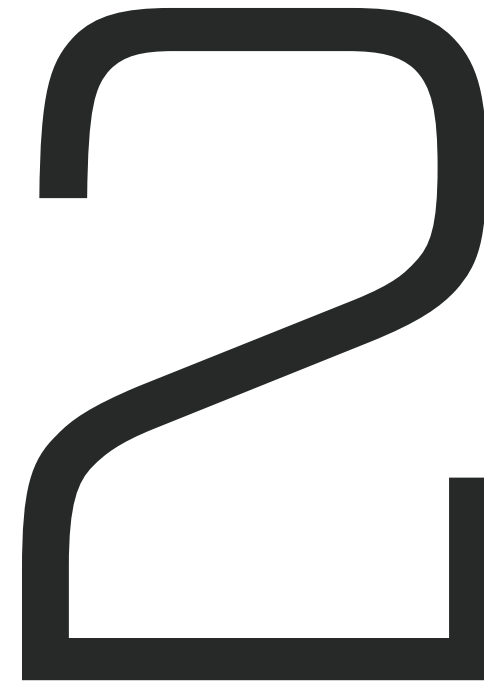
Embossed / Goffrato / Gaufriert

▲ Tops / Top / Arbeitsplatte

56.21 - Ocean / Oceano / Ozean

Embossed / Goffrato / Gaufriert

▲ Tops / Top / Arbeitsplatte



Inox Barazza finishes
Finiture in Inox Barazza
Inox Barazza finishes

K1.18 - Inox Vintage

High Gloss / Lucido / Glänzend

-
- ▲ Tops / Top / Arbeitsplatte
 - Outdoor / Esterni / Außenbereich
 - Food / Alimentare / Lebensmittel
-

K2.19 - Inox Satin

High Gloss / Lucido / Glänzend

-
- ▲ Tops / Top / Arbeitsplatte
 - Outdoor / Esterni / Außenbereich
 - Food / Alimentare / Lebensmittel
-



Fenix NTM™ finishes
Finiture in Fenix NTM™
Fenix NTM™ finishes

F1.19 - Nero Ingo

Ultra matt / Ultra opaco / Ultra matt

▲ Tops / Top / Arbeitsplatte
■ Food / Alimentare / Lebensmittel

F2.19 - Bianco Kos

Ultra matt / Ultra opaco / Ultra matt

-
- ▲ Tops / Top / Arbeitsplatte
 - Food / Alimentare / Lebensmittel
-

F3.19 - Cacao Orinoco

Ultra matt / Ultra opaco / Ultra matt

-
- ▲ Tops / Top / Arbeitsplatte
 - Food / Alimentare / Lebensmittel
-

F4.19 - Grigio Londra

Ultra matt / Ultra opaco / Ultra matt

▲ Tops / Top / Arbeitsplatte
■ Food / Alimentare / Lebensmittel

F6.19 - Grigio Bromo

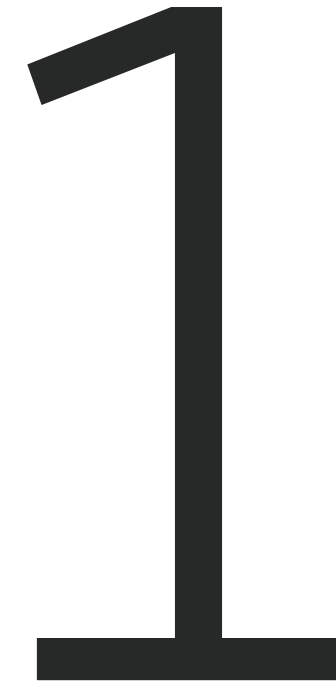
Ultra matt / Ultra opaco / Ultra matt

-
- ▲ Tops / Top / Arbeitsplatte
 - Food / Alimentare / Lebensmittel
-

F7.19 - Blu Fes

Ultra matt / Ultra opaco / Ultra matt

-
- ▲ Tops / Top / Arbeitsplatte
 - Food / Alimentare / Lebensmittel
-



Wood finish
Finitura in legno
Holzoberfläche

W1.18 - Natural Oak / Rovere naturale / Eiche hell

Matt / Opaco / Matt

▲ Tops / Top / Arbeitsplatte



Fabric finishes
Finiture in tessuto
Stoffoberflächen

T1.22 - Smoke / Fumo / Rauch

T2.22 - Hemp / Canapa / Hanf

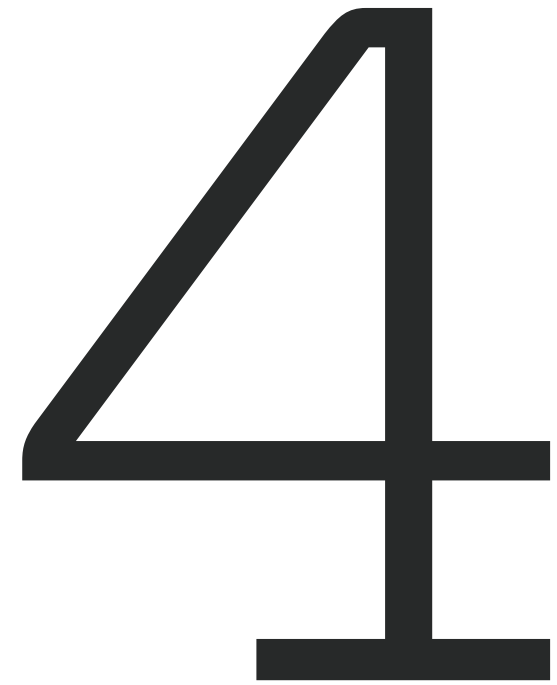
T3.22 - Cherry / Ciliegia / Kirsche

T4.22 - Amber / Ambra / Bernstein

T5.22 - Leaf / Foglia / Blatt

T6.22 - Denim / Denim / Denim

T7.22 - Taupe / Tortora / Taupe

A large, bold, black number '4' is centered on the right side of the page. The number is composed of thick, solid black lines. The top bar is horizontal, the left side is a diagonal line sloping downwards from left to right, and the right side is a vertical line. The bottom bar is horizontal and slightly wider than the top bar.

Melamine finishes
Finiture in nobilitato
Melaminfinishes

M3.21 - Black / Nero / Schwartz

M1.18 - Grey / Grigio / Grau

Embossed / Goffrato / Gaufriert

▲ Tops / Top / Arbeitsplatte

M2.18 - White / Bianco / Weiß

Embossed / Goffrato / Gaufriert

▲ Tops / Top / Arbeitsplatte

M4.18 - Natural oak / Rovere naturale / Eiche hell

Care

Metal

Clean with a soft damp cloth and dry properly with a soft cloth. For stubborn stains, use a soft cloth, dampened with a small amount of non-abrasive detergent. Use a damp cloth to remove any residue, then dry properly with a soft cloth. If deeper cleaning is required, use specific products for metal surfaces.

- Avoid the use of abrasive sponges / steel wool, products containing abrasive creams or powdered detergents.
- Avoid the use of acetone, trichloroethylene, ammonia, alcohol, other alcohol-based products or any that are abrasive.
- Prevent water, wine, coffee, oil and other liquids from forming a deposit by drying up spills immediately with a soft cloth or absorbent paper.

For outdoor use

- During the winter, store in a closed, dry place to prevent condensation.

Metallo

Pulire con un panno umido e morbido ed asciugare accuratamente con un panno morbido. Per macchie persistenti, utilizzare un panno umido e morbido a cui è stato aggiunto del detergente liquido non abrasivo. Procedere quindi al risciacquo con un panno umido ed ad un'accurata asciugatura con un panno morbido. Nel caso in cui si rendesse necessaria una pulizia più a fondo, utilizzare prodotti specifici per il metallo.

- Evitare l'utilizzo di spugne abrasive / pagliette metalliche o di prodotti contenenti creme abrasive o detersivi in polvere.
- Evitare l'utilizzo di acetone, trielina, ammoniaca, alcool o altri prodotti a base alcolica o comunque abrasivi.
- Evitare i depositi di acqua, vino, caffè, olio e altri liquidi asciugandoli immediatamente con un panno morbido o carta assorbente.

Per esterni

- Durante l'inverno conservare in luoghi chiusi e asciutti per evitare le formazioni di condensa.

Metall

Mit einem feuchten und weichen Tuch reinigen und mit einem weichen Tuch sorgfältig trocknen. Für hartnäckige Flecken ein feuchtes und weiches Tuch verwenden, das mit einem flüssigen, nicht scheuernden Reinigungsmittel befeuchtet wurde. Danach mit einem feuchten Tuch abwaschen und mit einem weichen Tuch sorgfältig trocknen. Falls eine gründlichere Reinigung erforderlich sein sollte, Produkte verwenden, die eigens für Metall bestimmt sind.

- Die Verwendung von Scheuerschwämmen / Stahlwolle, pasten- oder pulverförmigen Scheuermitteln vermeiden.
- Die Verwendung von Aceton, TCE, Ammoniak, Alkohol oder anderen alkoholhaltigen Produkten oder Scheuermitteln vermeiden.
- Verschüttungen von Wasser, Wein, Kaffee, Öl und anderen Flüssigkeiten mit einem weichen Tuch oder Saugpapier unverzüglich trocknen.

Für Außenbereich

- Während des Winters an einem geschlossenen, trockenen Ort lagern, um Kondensation zu vermeiden.

Inox Barazza

Clean with a soft, damp cloth and dry thoroughly with a clean cloth or buckskin.

Use any normal detergent as long as it does not contain chlorine or its compounds, such as bleach and muriatic acid.

- For persistent stains, use a little warm white vinegar.
- Avoid using abrasive sponges / metallic pads or products containing abrasive creams or powder detergents.
- Avoid dragging hard objects directly onto the surface.
- Do not leave rusty iron objects on the surface for long periods of time.
- Do not leave packages and open bottles of detergents or other chemical substances near the surface.

For more information, [click here](#).

Inox Barazza

Pulire con un panno umido e morbido e asciugare accuratamente con un panno pulito o una pelle di daino. Utilizzare qualsiasi normale detersivo purché non contenga cloro o suoi composti, come candeggina e acido muriatico.

- Per macchie persistenti, usare un un po' di aceto bianco caldo.
 - Evitare l'utilizzo di spugne abrasive / pagliette metalliche o di prodotti contenenti creme abrasive o detersivi in polvere.
 - Evitare il trascinarsi di oggetti duri direttamente sul piano.
 - Non lasciare a lungo sul piano oggetti di ferro arrugginiti.
 - Non lasciare nelle vicinanze del piano confezioni e flaconi aperti di detersivi o altre sostanze chimiche.
- Per avere maggiori informazioni, [clicca qui](#).

Inox Barazza

Mit einem weichen, feuchten Tuch reinigen und mit einem sauberen Tuch oder Hirschleder gründlich trocknen. Verwenden Sie jedes normale Reinigungsmittel, solange es kein Chlor oder dessen Verbindungen wie Bleichmittel und Salzsäure enthält.

- Bei hartnäckigen Flecken etwas warmen weißen Essig verwenden.
- Vermeiden Sie die Verwendung von Scheuerschwämmen / Metallpads oder Produkten, die scheuernde Cremes oder pulverförmige Reinigungsmittel enthalten.
- Vermeiden Sie es, harte Objekte direkt auf die Oberfläche zu ziehen.
- Lassen Sie keine rostigen Eisengegenstände für längere Zeit auf der Oberfläche liegen.
- Lassen Sie Verpackungen und offene Flaschen mit Reinigungsmitteln oder anderen chemischen Substanzen nicht in der Nähe der Oberfläche.

Weitere Informationen [finden Sie hier](#).

Laminam

For the daily cleaning of Laminam sheets, use warm water and neutral detergents (e.g. soap or surface cleaners), using a soft cloth or sponge and taking care to rinse with plenty of water and dry the surface with soft cloths or absorbent paper.

- Avoid sponges and abrasive media, such as detergents containing abrasive particles.
- Avoid cleaning products containing waxes, as they can cause the formation of opaque coating.
- Avoid contact with adhesives and silicones.
- Avoid dragging hard objects directly on the surface.

For more information, [click here](#).

Laminam

Per la pulizia quotidiana delle lastre Laminam utilizzare acqua calda ed eventualmente detergenti neutri (es. sapone o detergenti per superfici), utilizzando un panno o una spugna morbida e avendo cura di risciacquare con abbondante acqua e asciugare la superficie con panni morbidi o carta assorbente.

- Evitare spugne e mezzi abrasivi, quali detergenti contenenti particelle abrasive.
- Evitare prodotti contenenti cere, perchè possono causare la formazione di patine opache.
- Evitare il contatto con adesivi e siliceni.
- Evitare il trascinarsi di oggetti duri direttamente sul piano.

Per avere maggiori informazioni, [clicca qui](#).

Laminam

Für die tägliche Reinigung der Laminam-Blätter verwenden Sie warmes Wasser und neutrale Reinigungsmittel (z.B. Seife oder Oberflächenreiniger), verwenden Sie ein weiches Tuch oder einen Schwamm und achten Sie darauf, dass Sie mit viel Wasser nachspülen und die Oberfläche mit weichen Tüchern oder saugfähigem Papier abtrocknen.

- Vermeiden Sie Schwämme und Scheuermittel, wie z.B. Reinigungsmittel, die Scheuerpartikel enthalten.
- Vermeiden Sie Reinigungsmittel, die Wachse enthalten, da diese die Bildung einer undurchsichtigen Beschichtung verursacht.
- Vermeiden Sie den Kontakt mit Klebstoffen und Silikonem.
- Vermeiden Sie das Ziehen harter Objekte direkt auf der Oberfläche.

Weitere Informationen [finden Sie hier](#).

Fenix NTM™

Clean with a soft damp cloth. For more stubborn stains, use a soft cloth, dampened with a small amount of non-abrasive and non-scratching detergent, specifically for the cleaning of wood. Apply in the direction of the grain. Use a damp cloth to remove any residue, then dry properly.

- Avoid the use of abrasive sponges / steel wool, products containing abrasive creams or powdered detergents.
- Avoid bring items in wood into direct contact with objects that can release a lot of heat, such as pans, coffee makers, etc.
- Avoid the use of alcohol or stain removers, acetone, trichloroethylene, ammonia, bleach, products containing beeswax or wood shine products, as the polishing action alters the finish.
- Prevent water, wine, coffee, oil and other liquids from forming a deposit by drying up spills immediately with a soft cloth or absorbent paper.

For more information, [click here](#).

Fenix NTM™

Pulire con un panno morbido, umido e soffice. Per le macchie più persistenti, utilizzare un panno morbido a cui si è aggiunto un prodotto specifico per la pulizia del legno, che non graffia. Seguire la direzione della venatura. Procedere quindi al risciacquo con un panno umido e a un'accurata asciugatura.

- Evitare l'utilizzo di spugne abrasive / pagliette metalliche o di prodotti contenenti creme abrasive o detersivi in polvere.
- Evitare di portare a diretto contatto gli elementi in legno con oggetti in grado di rilasciare molto calore quali pentole, caffettiere, ecc.
- Evitare l'utilizzo di alcool o smacchiatori, acetone, trielina, ammoniacca, candeggina, prodotti a base di cera d'api o rinvigoriscenti, poiché vanno ad alterare, lucidando, la finitura.
- Evitare i depositi di acqua, vino, caffè, olio e altri liquidi asciugandoli immediatamente con un panno morbido o carta assorbente.

Per avere maggiori informazioni, [clicca qui](#).

Fenix NTM™

Mit einem weichen, feuchten und flauschigen Tuch reinigen. Bei hartnäckigen Flecken ein weiches Tuch verwenden, dem ein spezifisches Produkt für die Reinigung von Holz zugefügt wurde, das keine Kratzer verursacht. Der Richtung der Maserung folgen. Danach mit einem feuchten Tuch abwaschen und sorgfältig trocknen.

- Die Verwendung von Scheuerschwämmen / Stahlwolle, pasten- oder pulverförmigen Scheuermitteln vermeiden.
- Vermeiden, dass die Holzelemente in direkte Berührung mit Gegenständen kommen, die viel Wärme abgeben, wie Töpfe, Kaffeemaschinen usw.
- Die Verwendung von Alkohol oder Fleckenentferner, Aceton, TCE, Ammoniak, Bleichmittel, Bienenwachsprodukte oder Auffrischmittel vermeiden, da deren Poliereffekt das Finish beeinträchtigt.
- Verschüttungen von Wasser, Wein, Kaffee, Öl und anderen Flüssigkeiten mit einem weichen Tuch oder Saugpapier unverzüglich trocknen.

Weitere Informationen [finden Sie hier](#).

Wood

Clean with a soft damp cloth. For more stubborn stains, use a soft cloth, dampened with a small amount of non-abrasive and non-scratching detergent, specifically for the cleaning of wood. Apply in the direction of the grain. Use a damp cloth to remove any residue, then dry properly.

- Avoid the use of abrasive sponges / steel wool, products containing abrasive creams or powdered detergents.
- Avoid bring items in wood into direct contact with objects that can release a lot of heat, such as pans, coffee makers, etc.
- Avoid the use of alcohol or stain removers, acetone, trichloroethylene, ammonia, bleach, products containing beeswax or wood shine products, as the polishing action alters the finish.
- Prevent water, wine, coffee, oil and other liquids from forming a deposit by drying up spills immediately with a soft cloth or absorbent paper.

Legno

Pulire con un panno morbido, umido e soffice. Per le macchie più persistenti, utilizzare un panno morbido a cui si è aggiunto un prodotto specifico per la pulizia del legno, che non graffia. Seguire la direzione della venatura. Procedere quindi al risciacquo con un panno umido e a un'accurata asciugatura.

- Evitare l'utilizzo di spugne abrasive / pagliette metalliche o di prodotti contenenti creme abrasive o detersivi in polvere.
- Evitare di portare a diretto contatto gli elementi in legno con oggetti in grado di rilasciare molto calore quali pentole, caffettiere, ecc.
- Evitare l'utilizzo di alcool o smacchiatori, acetone, trielina, ammoniacca, candeggina, prodotti a base di cera d'api o rinvigoriscenti, poiché vanno ad alterare, lucidando, la finitura.
- Evitare i depositi di acqua, vino, caffè, olio e altri liquidi asciugandoli immediatamente con un panno morbido o carta assorbente.

Holz

Mit einem weichen, feuchten und flauschigen Tuch reinigen. Bei hartnäckigen Flecken ein weiches Tuch verwenden, dem ein spezifisches Produkt für die Reinigung von Holz zugefügt wurde, das keine Kratzer verursacht. Der Richtung der Maserung folgen. Danach mit einem feuchten Tuch abwaschen und sorgfältig trocknen.

- Die Verwendung von Scheuerschwämmen / Stahlwolle, pasten- oder pulverförmigen Scheuermitteln vermeiden.
- Vermeiden, dass die Holzelemente in direkte Berührung mit Gegenständen kommen, die viel Wärme abgeben, wie Töpfe, Kaffeemaschinen usw.
- Die Verwendung von Alkohol oder Fleckenentferner, Aceton, TCE, Ammoniak, Bleichmittel, Bienenwachsprodukte oder Auffrischmittel vermeiden, da deren Poliereffekt das Finish beeinträchtigt.
- Verschüttungen von Wasser, Wein, Kaffee, Öl und anderen Flüssigkeiten mit einem weichen Tuch oder Saugpapier unverzüglich trocknen.

Fabric

Dry clean or machine wash at max. 30°C. Iron at max. 150°C.

Tessuto

Lavabile a secco o max 30 °C, stiratura a max 150 °C.

Stoff

Trocken reinigen oder bei max. 30 °C waschen, bei max. 150 °C bügeln.

Melamine coated

Clean with a soft cloth and neutral liquid detergent. Use a damp cloth to remove any residue, then dry properly.

- Avoid the use of abrasive sponges / steel wool, products containing abrasive creams or powdered detergents.
- Avoid direct contact with objects that can release a lot of heat, such as pans and coffee makers.
- Avoid the use of alcohol or aggressive detergents, such as lime-scale removers containing formic acid, drain cleaners, chloric acid, silver cleaning products, oven cleaners and bleaches
- Prevent water, wine, coffee, oil and other liquids from forming a deposit by drying up spills immediately with a soft cloth or absorbent paper.

Nobilitato

Pulire con un panno morbido e un detergente liquido neutro, procedere quindi al risciacquo con un panno umido e a un'accurata asciugatura.

- Evitare l'utilizzo di spugne abrasive / pagliette metalliche o di prodotti contenenti creme abrasive o detersivi in polvere.
- Evitare di portare a diretto contatto oggetti in grado di rilasciare molto calore quali pentole, caffettiere, ecc.
- Evitare l'utilizzo di alcool o detergenti aggressivi, come decalcificanti a base di acido formico, pulitori per scarichi, acido cloridrico, prodotti per la pulizia dell'argento, detergenti per forno, prodotti candeggianti.
- Evitare i depositi di acqua, vino, caffè, olio e altri liquidi asciugandoli immediatamente con un panno morbido o carta assorbente.

Melaminbeschichtet

Mit einem weichen Tuch und einem neutralen flüssigen Reinigungsmittel reinigen und danach mit einem feuchten Tuch abwaschen und sorgfältig trocknen.

- Die Verwendung von Scheuerschwämmen / Stahlwolle, pasten- oder pulverförmigen Scheuermitteln vermeiden.
- Die direkte Berührung mit Gegenständen, die viel Wärme abgeben, wie Töpfe, Kaffeemaschinen usw., vermeiden.
- Die Verwendung von Alkohol oder Reinigungsmitteln wie Entkalker auf Ameisensäurebasis, Abflussreiniger, Chlorsäure, Produkte zur Reinigung von Silberteilen, Ofenreiniger, Bleichmittel.
- Verschüttungen von Wasser, Wein, Kaffee, Öl und anderen Flüssigkeiten mit einem weichen Tuch oder Saugpapier unverzüglich trocknen.

FANTIN

Finishes 2022

Art direction

Salvatore Indriolo

Graphic design

Giorgio Cedolin

Fonts

Forza & Vitesse
(Jonathan Hoefler
& Tobias Frere-Jones)

© Fantin Srl

The photographs and drawings in this catalogue are only a representation of products and may be varied and changed without notice.

Our products are designed and built using state-of-the-art techniques, in compliance with the safety provisions specified in Italian Leg. Decree 81/08.

Le immagini e i disegni contenuti nel presente catalogo sono puramente rappresentativi dei prodotti e possono subire variazioni e modifiche anche senza preavviso.

I nostri prodotti sono progettati e realizzati secondo lo stato dell'arte, con relativi adempimenti in materia di sicurezza connessi al decreto italiano D.LGS. 81/08.

Alle in diesem Katalog enthaltenen Abbildungen sind unverbindlich; wir behalten uns das Recht vor, Änderungen oder Verbesserungen ohne Ankündigung durchzuführen.

Entwurf und Herstellung dieses Produkts entsprechen dem Stand der Technik sowie den Bestimmungen zur Arbeitssicherheit gemäß GD Nr. 81/08.

See also:

[Catalogue](#)

[Places](#)

[Care](#)



UNI EN ISO 9001

Fantin Srl

via San Vito, 43
33080 - Bannia
di Fiume Veneto (PN)
Italia

t +39 0434 959 133

f +39 0434 560 037

fantin@fantin.com

www.fantin.com

Spazio Fantin Milano

corso Garibaldi, 34
20121 - Milano
Italia

milano@fantin.com

Follow us on:

[Instagram](#)

[LinkedIn](#)

[Facebook](#)

